

SONNENKRAFTWERK

Das superstarke Solarstrommodul
für Boden-, Dach- und Wandmontage

**SELBER STROM
ERZEUGEN?
KANN JEDER!**

2 Module
Plug & Play Set ab



Jetzt auch von Ihrem Solarprofi!

Das superstarke Solarstrommodul
SONNENKRAFTWERK steckt voller Vorteile:

SONNENKRAFT

Solarstrommodul
SONNENKRAFTWERK



Bodenaufsteller-Set für Quermontage 25°
inkl. Backrails Art. Nr. 2413



Wandbefestigungs-Set
inkl. Backrails Art. Nr. 2412



Standard Dachbefestigungs-Set
für Photovoltaikanlagen

NEU Integrierter Wechselrichter

Jedes Modul verfügt über einen Mikro-Wechselrichter und liefert somit bereits Wechselstrom. Dadurch entfällt ein aufwändiger Verkabelungs- und Verschaltungsaufwand wie bei herkömmlichen Photovoltaik-Anlagen.

Einfache und flexible Montage

Praktisches Befestigungszubehör ermöglicht das Aufstellen der Module am Boden, auf der Terrasse oder am Flachdach. Für die Montage auf schrägen Dachflächen kann die Standard-Photovoltaikbefestigung verwendet werden. Dank mitgelieferter Backrails kann das SONNENKRAFTWERK auch auf der Fassade montiert werden.

Qualität aus Österreich

Für die Verarbeitung werden ausschließlich geprüfte, hochwertige Materialien verwendet. Der spezielle Aluminiumrahmen gewährleistet eine außergewöhnliche Stabilität der Module und Montageflexibilität.

Mehr Ertrag

Jedes Modul arbeitet dank eines integrierten Wechselrichters eigenständig: Bei Ausfall oder der Verschattung einzelner Module kommt es zur Einzelabschaltung. Das verhindert einen schlechteren Wirkungsgrad bzw. den Totalausfall der Anlage. Wird das öffentliche Stromnetz abgeschaltet oder fällt aus, wird auch das Einspeisen vollautomatisch in sekundenschnelle gestoppt. Ein weiterer Vorteil: Module können auch variabel ausgerichtet werden.

**NOCH
EINFACHER
GEHT'S
NICHT.**





WELCHE ANLAGE PASST ZU IHNEN?

Gratis Strom jetzt auch ohne große Dachflächen, montagefreundlich und hocheffizient.

Hausanlagen bis 14 Module pro String

Stromertrag von 14 Modulen: bis zu 4.200 kWh/Jahr
Das entspricht dem durchschnittlichen Strombedarf eines 4-Personenhaushalts

- Anschluss von 14 Modulen in Serie geschaltet
- Einbindung ins Hausnetz mittels gewöhnlicher AC-Verkabelung zum Schaltschrank
- Kein Wechselrichter in Haus oder Wohnung erforderlich

BIS 14 MODULE
ideal für Einfamilienhäuser mit Dachmontage

BERECHNUNGSBEISPIEL 2023

14 SONNENKRAFTWERK-Module 4,2 kWp
inkl. Dachmontagezubehör, Wechselrichter

Preis inkl. MwSt.	██████████
Stromersparnis / Jahr bei 70% Eigenverbrauch	€ 882,-

Einsteigeranlagen bis 6 Module

Stromertrag von 6 Modulen: bis zu 1.800 kWh/Jahr
Das entspricht dem durchschnittlichen Strombedarf eines 2-Personenhaushalts

- Anschluss von 6 Modulen in Serie geschaltet
- Einbindung ins Hausnetz mittels gewöhnlicher AC-Verkabelung zum Schaltschrank
- Hoher Eigenverbrauchsanteil verbessert die Systemeffizienz

DIE EINZIGE ANLAGE AM MARKT
die auch mit weniger als 6 Modulen perfekt arbeitet

BERECHNUNGSBEISPIEL 2023

6 SONNENKRAFTWERK-Module 1,8 kWp
inkl. Dachmontagezubehör, Wechselrichter

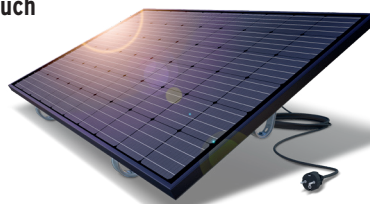
Preis inkl. MwSt.	██████████
Stromersparnis / Jahr bei 70% Eigenverbrauch	€ 378,-

Plug & Play bis 2 Module

Stromertrag von 2 Modulen: bis zu 600 kWh/Jahr
Das entspricht dem durchschnittlichen Stromverbrauch eines Kühlschranks + Waschmaschine

- Anschluss von 1 - 2 Modulen direkt an die Steckdose
- Für vereinfachten Netzzutritt von Anlagen bis 600 Wp
- Keine großen Dachflächen notwendig

NUR EINSTECKEN, FERTIG!



BERECHNUNGSBEISPIEL 2023

2 SONNENKRAFTWERK-Module 600 Wp
inkl. Bodenaufsteller, Wechselrichter

Österreich mit Schuko-stecker
Deutschland mit RST20-Stecker

Preis inkl. MwSt.	██████████	██████████
Stromersparnis / Jahr bei 70% Eigenverbrauch	€ 126,-	€ 126,-

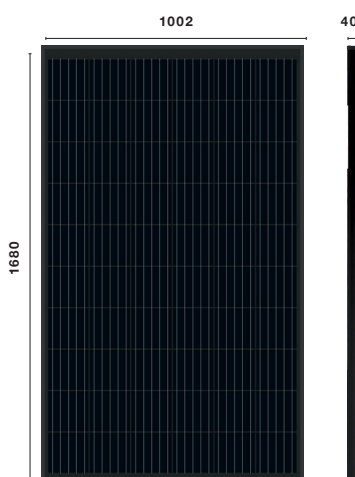
*Alle Preisangaben (Stand 01.02.2023) in € inkl. 20% MwSt.; vorbehaltlich Preisanpassungen. Alle Angaben ohne Gewähr, vorbehaltlich Satz- & Druckfehler, sowie techn. Änderungen. Aktuelle Preise auf unserer Website: sonnenkraft.com

Die Berechnungsbeispiele beruhen auf durchschnittlichen Erfahrungswerten. Stromverbrauch 4-Personenhaushalt ca. 4.000 kWh, Haushaltsstrompreis € 0,30,- / kWh, Abweichungen sind von Verbrauch, Nutzung und Tarifen abhängig. Hinweis: Die Inbetriebnahme von Solarstrommodulen muß beim jeweiligen Stromversorger gemeldet werden.

Funktionsweise

Der produzierte Strom wird direkt aus den SONNENKRAFTWERK-Modulen über die Steckdose ins Hausnetz eingespeist: Die Module erzeugen Gleichstrom (DC), der über einen integrierten Modulwechselrichter in Wechselstrom (AC) umgewandelt wird. Da elektrischer Strom den kürzesten Weg sucht, fließt der Strom über die Steckdose direkt in die Elektrogeräte, die gerade genutzt werden. Überschüssiger Strom wird in das Versorgungsnetz des Stromlieferanten eingespeist und vergütet. Steigt der Strompreis, kann sich das Modul schneller amortisieren.

Technische Daten



Solarstrommodul SONNENKRAFTWERK 300W	
Länge (L)	1680 mm
Breite (B)	1002 mm
Tiefe (T) inkl. Alurahmen	40 mm
Gewicht	25 kg
Kabellänge	links 100 mm, rechts 1000 mm
Wechselrichter	HM-300 mit 300 W Nennleistung
max. Modulleistung	325 Wp

Wechselrichter Prüfzertifikate:
 EN 62109-1:2010; EN 62109-2:2011; EN 62311:2008
 EN 301 489-3 V2.1.1; EN 61000-6-1/2/3/4:2007+A1:2011
 EN 61000-3-2/3:2013/2014; EN 50549-1:2019
 E DIN V 0124-100:(2019-09); VDE-AR-N 4105:2018
 DIN VDE 0126-1-1:2013-08

Ab sofort müssen Sie kein Solarprofi mehr sein, um Ihre eigene Photovoltaikanlage zu installieren.

Das neue Plug-and-Play-System ermöglicht die einfache Montage ohne aufwendigen Installations- und Verkabelungsaufwand. So einfach war die Erzeugung von grünem Strom noch nie.

Fragen Sie Ihren Installateur nach dem neuen Solarstrommodul SONNENKRAFTWERK!

Ihr zertifizierter SONNENKRAFT-Partner:

